

Государственное унитарное предприятие Московской области  
"Московское областное бюро технической инвентаризации"

Ивантеевский филиал ГУП МО "МОБТИ"

(наименование организации, осуществляющей техническую инвентаризацию)

**ТЕХНИЧЕСКИЙ ПАСПОРТ ЗДАНИЯ**

*многоквартирный дом*

(наименование объекта недвижимости)

Адрес (местоположение) объекта недвижимости:

Субъект Российской Федерации	Московская обл.	
Район		
Муниципальное образование	Тип	городской округ
	Наименование	Ивантеевка
Населенный пункт	Тип	город
	Наименование	Ивантеевка
Улица (проспект, переулок и т.д.)	Тип	улица
	Наименование	Санаторная
Номер дома	1	
Номер корпуса	14	
Номер строения		
Литера	А, А1	
Иное описание местоположения		

Инвентарный номер	045:019-2577
Номер в реестре жилищного фонда	
Кадастровый номер	

Паспорт составлен по состоянию на

09 декабря 2010 г.

дата обследования объекта в натуре



## I. Архитектурно-планировочные и эксплуатационные показатели

Серия, тип проекта \_\_\_\_\_

Литера *A* (*основное строение*) Год постройки *2010* Число этажей *2*

Литера *A1* (*Цокольный этаж*) Год постройки *2010* Число этажей \_\_\_\_\_

Год последнего капитального ремонта \_\_\_\_\_

Кроме того имеется: \_\_\_\_\_

Строительный объем - *3 769* куб.м, в том числе: \_\_\_\_\_

Число лестниц шт.: \_\_\_\_\_ их уборочная площадь *0,0* кв.м

### Распределение общей площади здания по назначению помещений (кв.м)

Литера	Площадь здания	В том числе					
		Площадь жилых помещений			Площадь нежилых помещений		Кроме того, площадь помещений обслуживания дома
		с учетом лоджий, балконов и т.п.	в том числе		Общая	в том числе	
без учета лоджий, балконов и т.п.	из нее: жилая		основная	вспомогательная		общих коридоров, мест общего пользования и др.	
A	732,2	732,2	697,7	299,8			
A1	51,6	51,6	51,6				
Всего:	783,8	783,8	749,3	299,8			

### Распределение площади жилых помещений здания по числу комнат (кв.м)

Квартиры	Количество	Общая площадь жилых помещений (с учетом лоджий, балконов, террас и веранд)	в том числе	
			общая площадь жилых помещений (без учета лоджий, балконов, веранд, террас)	из нее: жилая площадь
1-комнатные	5	783,8	749,3	299,8
Всего:	5	783,8	749,3	299,8

Средняя жилая площадь *60,0* кв.м. Ср. внутренняя высота жилых помещений *3,16* м.

### Распределение площади жилых помещений здания с учетом архитектурно-планировочных особенностей (кв.м)

Литера	В квартирах			
	кол-во жилых		площадь	
	квартир	комнат	общая жилых помещений (без учета лоджий, балконов, веранд)	из нее: жилая площадь
A	5	5	749,3	299,8
Всего:	5	5	749,3	299,8

### Площадь нежилых помещений (кв.м)

Назначение помещений	Площадь		
	общая	основная	вспомогательная
Всего:			

Площадь общих помещений, используемых для обслуживания дома (кв.м)

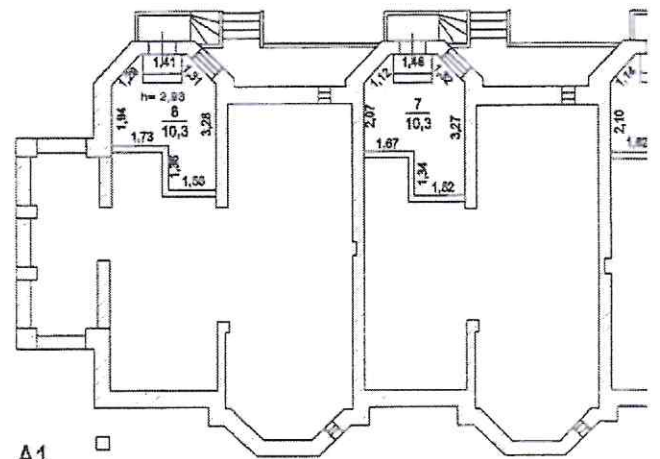
Назначение помещений	Площадь		
	общая	основная	вспомогательная
Всего:			

Позтажный план здания  
многоквартирный дс  
расположенного в

Московская обл., Ивантеевка г/о, Ивантеевский район

Масштаб 1 : 20

Цо



ания (строения)

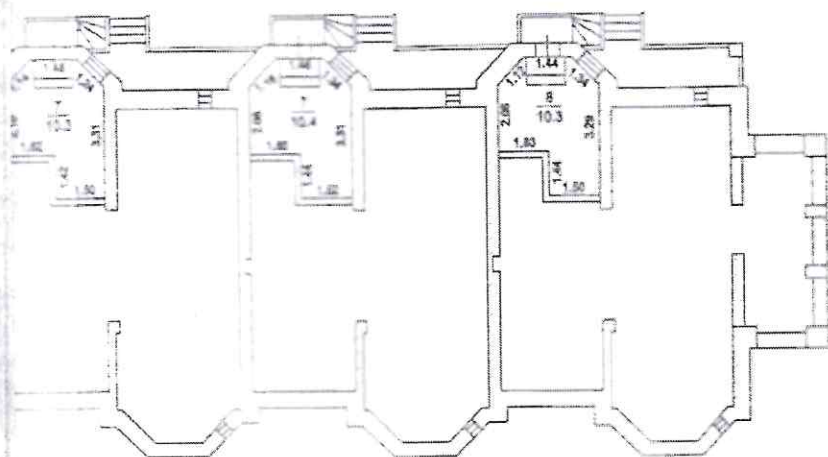
дом, лит. А1

о по адресу

Ивантеевка г., Санаторная ул., Дом 1 Корпус 14

250

Докольный этаж



ГУП МО "МОБТИ"  
Ивантеевский филиал ГУП МО "МОБТИ"

Изготовлено

15.12.2010 г.

По состоянию

09.12.2010 г.

Изготовил

Милокова Г.М.

Проверил

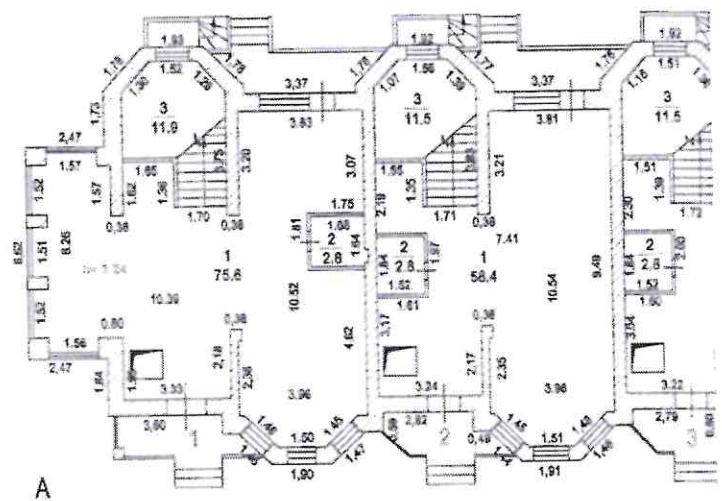
Митюрникова А.В.



Полэтажный план здания  
 многоквартирный  
 расположенного  
 Московская обл., Ивanteevka г/о, Ивант

Масштаб 1 : 2

1



ЭКСПЛИКАЦИЯ

Площадь всех частей здания (комнат и помещений  
 вспомогательного использования): 783,8 кв.м, в том  
 числе:

- 1) площадь помещений вспомогательного  
 использования (лоджий, балконов и пр.): 34,5 кв.м
- 2) общая площадь жилых пом-ний: 749,3 кв.м
- 3) жилая площадь: 299,8 кв.м
- 4) подсобная площадь: 449,5 кв.м

ания (строения)

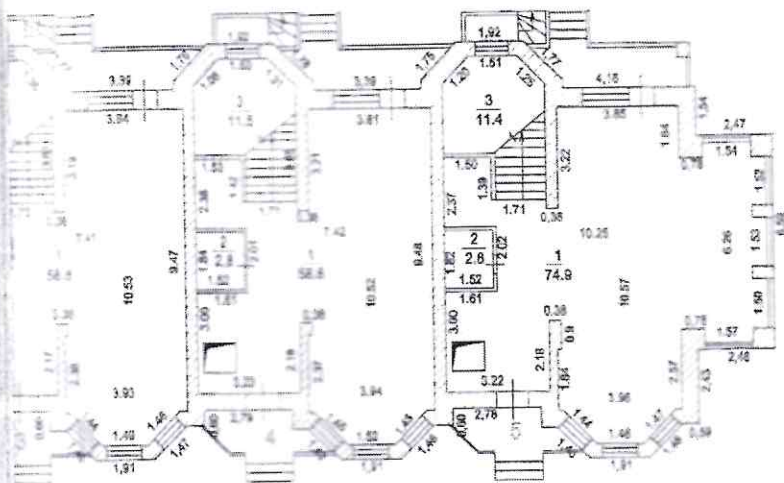
ый дом, лит. А

по адресу

Ивантеевка г., Санаторная ул., Дом 1 Корпус 14

1:200

1 этаж



ГУП МО "МОБТИ"  
Ивантеевский филиал ГУП МО "МОБТИ"

Изготовлено  
По состоянию  
Изготовил  
Проверил

15.12.2010 г.

09.12.2010 г.

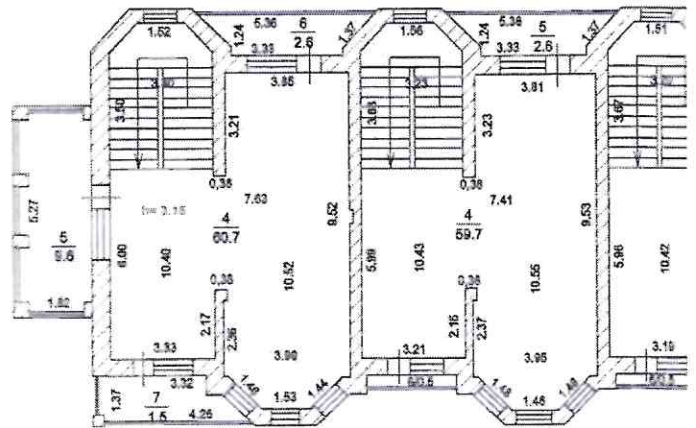
Милукова Г.М.

Митюрникова А.В.

Позтажный план здания  
многоквартирный дом  
расположенного по  
Московская обл., Ивантеевка г/о, Ивантеев

Масштаб 1 : 200

2





дания (строения)

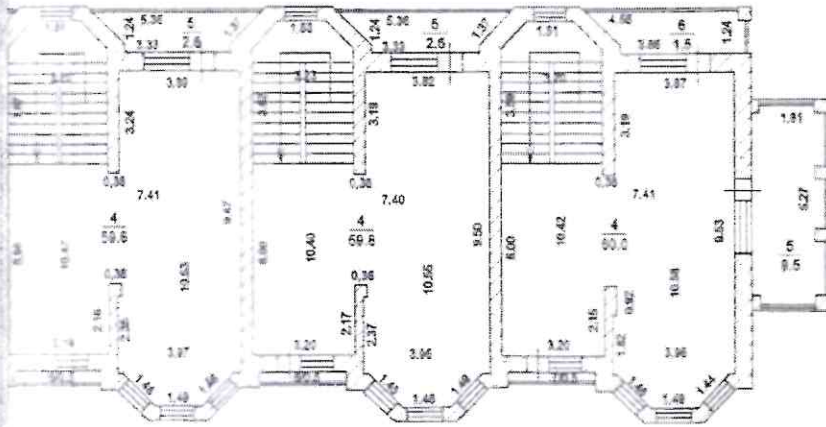
й дом, лит. А

го по адресу

антеевка г., Санаторная ул., Дом 1 Корпус 14

1 200

2 этаж



ГУП МО "МОБТИ"  
Ивантеевский филиал ГУП МО "МОБТИ"

Изготовлено

15.12.2010 г.

По состоянию

09.12.2010 г.

Изготовил

Милокова Г.М.

Проверил

Миторникова А.В.

# Экспликация к поэтажному плану

многоквартирный дом

наименование объекта

Адрес (местоположение) здания:

Московская обл., г/о Ивантеевка, г. Ивантеевка, ул. Санаторная, Дом 1 Корпус 14

Этаж	Помещение	Номер по плану	Назначение помещений: жилая, комната, кухня и т.п.	Формула расчета площади помещений	Площадь всех частей здания (с учетом и помещений вспомогательного назначения)	в том числе				Площадь помещений, используемых с о.ф.р.	Высота	Площадь помещений общего пользования	Средняя площадь помещений	
						Общая площадь жилых помещений	из них		Площадь помещений, используемых с о.ф.р.					
							жилая	подсобная						
1	2	3	4	5	6	7	8	9	10	11	12	13	14	
1	1	1	кухня-гостиная	58,6	58,6	58,6	58,6		58,6		3,24			
	2	2	санузел	1,84*1,52	2,8	2,8	2,8		2,8					
	3	3	лестничная	11,5	11,5	11,5	11,5		11,5					
	4	4	жилая	59,7	59,7	59,7	59,7	60,7			3,15			
	5	5	веранда	5,27*1,81	9,5				9,5					
	6	6	лоджия	5,2	2,6				2,6					
	7	7	балкон	5,9	1,5				1,5					
	8	8	котельная	10,3	10,3	10,3	10,3		10,3			2,93		
Итого по пом. квартира № 1						175,0	161,3	60,7	100,6	13,7				
2	1	1	кухня-гостиная	58,6	58,6	58,6	58,6		58,6		3,24			
	2	2	санузел	1,84*1,52	2,8	2,8	2,8		2,8					
	3	3	лестничная	11,5	11,5	11,5	11,5		11,5					
	4	4	жилая	59,7	59,7	59,7	59,7	59,7			3,15			
	5	5	лоджия	5,2	2,6				2,6					
	6	6	лоджия	2,78*0,34	0,5				0,5					
	7	7	котельная	10,3	10,3	10,3	10,3		10,3			2,93		
	Итого по пом. квартира № 2						145,8	142,7	59,7	83,0	3,1			
3	1	1	кухня-гостиная	58,6	58,6	58,6	58,6		58,6		3,24			
	2	2	санузел	1,84*1,52	2,8	2,8	2,8		2,8					
	3	3	лестничная	11,5	11,5	11,5	11,5		11,5					
	4	4	жилая	59,6	59,6	59,6	59,6	59,6			3,15			
	5	5	лоджия	5,2	2,6				2,6					
	6	6	лоджия	2,78*0,34	0,5				0,5					
	7	7	котельная	10,3	10,3	10,3	10,3		10,3			2,93		
	Итого по пом. квартира № 3						145,9	142,8	59,6	83,2	3,1			
4	1	1	кухня-гостиная	74,9	74,9	74,9	74,9		74,9		3,24			
	2	2	санузел	1,84*1,52	2,8	2,8	2,8		2,8					
	3	3	лестничная	11,4	11,4	11,4	11,4		11,4					
	4	4	жилая	60,0	60,0	60,0	60,0	60,0			3,15			
	5	5	веранда	5,27*1,81	9,5				9,5					
	6	6	балкон	5,9	1,5				1,5					
	7	7	лоджия	2,78*0,34	0,5				0,5					
	8	8	котельная	10,3	10,3	10,3	10,3		10,3			2,93		
Итого по пом. квартира № 4						146,2	143,1	59,8	83,3	3,1				
5	1	1	кухня-гостиная	74,9	74,9	74,9	74,9		74,9		3,24			
	2	2	санузел	1,84*1,52	2,8	2,8	2,8		2,8					
	3	3	лестничная	11,4	11,4	11,4	11,4		11,4					
	4	4	жилая	60,0	60,0	60,0	60,0	60,0			3,15			
	5	5	котельная	10,3	10,3	10,3	10,3		10,3			2,93		
Итого по пом. квартира № 5						170,9	159,4	60,0	99,4	11,5				

г. Ивантеевка, ул. Санаторная, Дом 1 Корпус 14

1	2	3	4	5	6	7	8	9	10	11	12	13
<b>Часть общего пользования (коридоры, лестничные клетки и т.п.):</b>												
Этаж	Пл. этаж	Этаж по назначению	Назначение помещения	Формула расчета площади	Площадь частей здания (помещений)	Площадь частей здания (помещений) по плану	В том числе:		Площадь помещений, используемых для размещения лифтов	Высота	Площадь помещений общего пользования	Средняя высота помещений
3	4	5	6	7	8	9	10					
			Жилая комната, кухня и т.п.				Жилая	Лестничная клетка				
<b>ИТОГО:</b>												
<i>Итого по этажу "цокольный"</i>						51,6	51,6					
<i>Итого по этажу "1"</i>						397,9	397,9					
<i>Итого по этажу "2"</i>						334,3	250,8	209,8				
<i>Итого по всем этажам</i>						783,8	749,3	299,8	449,5		74,3	

**Кроме того:**

1	2	3	4	5	6	7	8	9	10	11	12	13
<b>Кроме того:</b>												
Этаж	Пл. этаж	Этаж по назначению	Назначение помещения	Формула расчета площади	Площадь частей здания (помещений)	Площадь частей здания (помещений) по плану	В том числе:		Площадь помещений, используемых для размещения лифтов	Высота	Площадь помещений общего пользования	Средняя высота помещений
3	4	5	6	7	8	9	10					
			Жилая комната, кухня и т.п.				Жилая	Лестничная клетка				
<b>ИТОГО:</b>												



## II. Техническое описание здания или его пристройки

№	Наименование конструктивных элементов	Описание элементов (материал, конструкция, отделка и прочее)		
	2		3	
	Литера <i>A</i>	Физический износ здания - $\theta^{\%}$ Число этажей 2		
1	Фундамент	ж/б монолитный		
2	Стены, перегородки	стены - кирпичные с утеплителем, перегородки - кирпичные		
3	Перекрытие	ж/б монолитные		
4	Крыша	металл рулонная		
5	Полы	бетонные		
6	Проемы	окна - металлопластик, двери - пластиковые		
7	Отделочные работы	штукатурка		
8	Внутренние санитарно-технические, электротехнические, слаботочные устройства	водопровод, канализация, электропроводка, отопление от АГВ радиаторы, пластиковые		
9	Прочие работы	отсутствие		
	Литера <i>AI</i>	Физический износ здания - $\theta^{\%}$ Число этажей		
2	Стены, перегородки	ж/б монолитные		
3	Перекрытие	ж/б монолитные		
5	Полы	бетонные		
6	Проемы	окна - металлопластик, двери - пластиковые		
7	Отделочные работы	штукатурка		
8	Внутренние санитарно-технические, электротехнические, слаботочные устройства	водопровод, канализация, электропроводка, отопление от АГВ		
9	Прочие работы	отсутствие		
№	Наименование	Материал, конструкция	Размеры (длина, ширина, высота)	Износ
1	2		4	5

### III. Благоустройство общей площади жилых помещений здания (кв.м)

Вид благоустройства	Площадь
1	2
водопровод - индивидуальный	783,8
канализация - центральная	783,8
отопл. от АГВ	783,8
телефоны	783,8
электроснабжение	783,8
радиот.	783,8
Телевидение	783,8

### IV. Сведения о правообладателях

Дата записи	Субъект права: для граждан - фамилия, имя, отчество; для юридических лиц - по уставу	Документы, подтверждающие право собственности, владения, пользования	Доля (часть, лицевая)
1	2	3	4

### V. Стоимость здания

Полная балансовая стоимость

Остаточная балансовая стоимость (с учетом износа)

Инвентаризационная стоимость в ценах 1969 г.

Инвентаризационная стоимость в ценах 2010 г.

77 740,00 руб.

3 358 368,00 руб.

### Перечень документов, прилагаемых к техническому паспорту:

№ № п/п	Наименование документа	Примечание (масштаб, количество листов, прочее)
1	2	3

### Комментарии (особые отметки)

Технический паспорт изготовлен для целей ввода многоквартирного дома в эксплуатацию Год постройки-2010. Число надземных этажей-2, число подземных этажей-1.

Паспорт изготовлен	16 декабря 2010 г.
Исполнил	Милокова Г.М.
Проверил	Митюрникова А.В.
Руководитель котельной производственной группы	Митюрникова А.В.
Паспорт выдан	16 декабря 2010 г.





Прошито, пронумеровано и скреплено

печатью

*Митрошина А.Р.*  
директора редакционной  
производственной группы Илантеского  
филиала ГУП МО «МОБИЛЬ»

Митрошина А.Р.